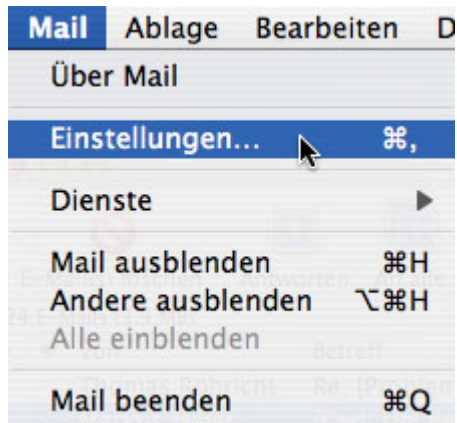
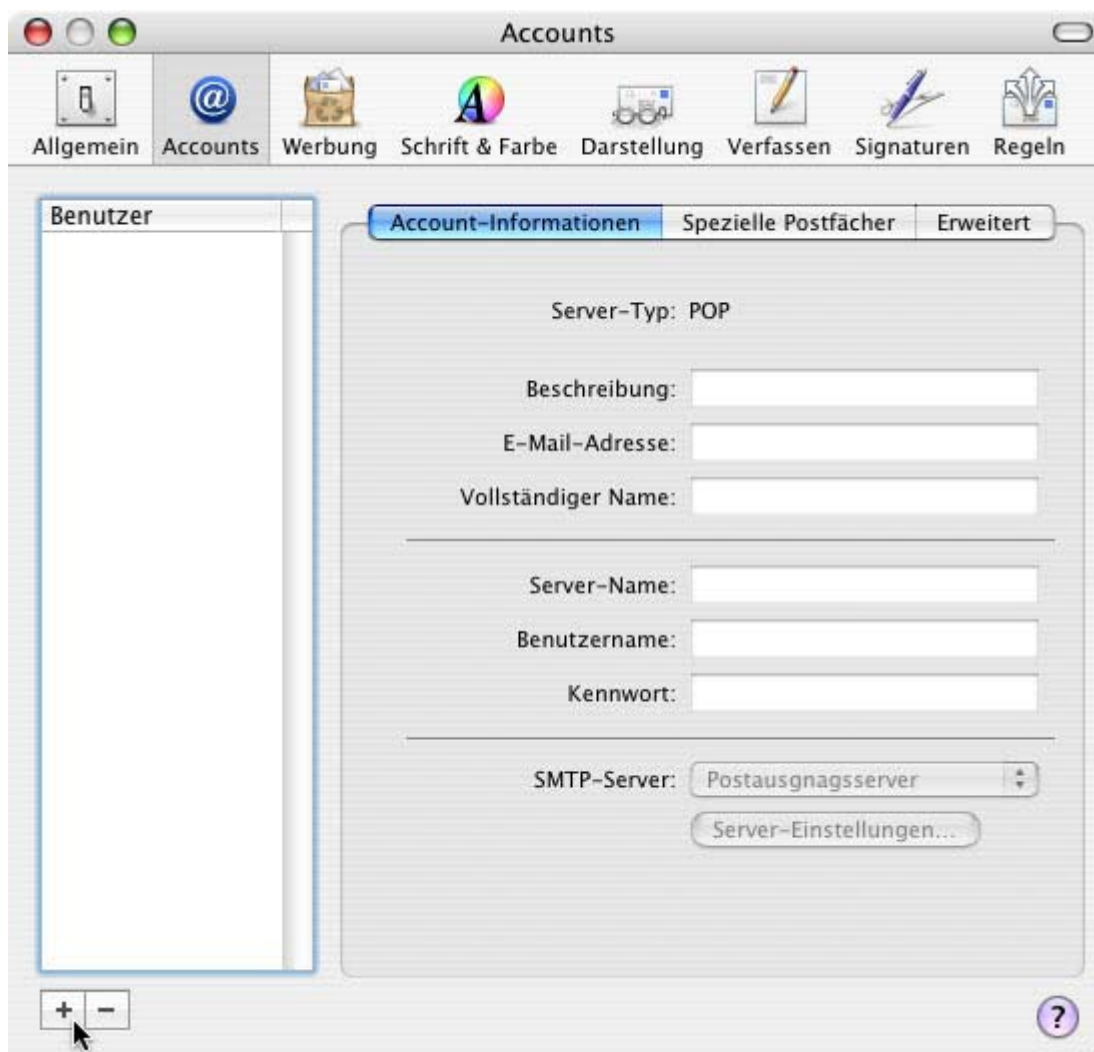


Email-Programm einrichten: Apple Mail

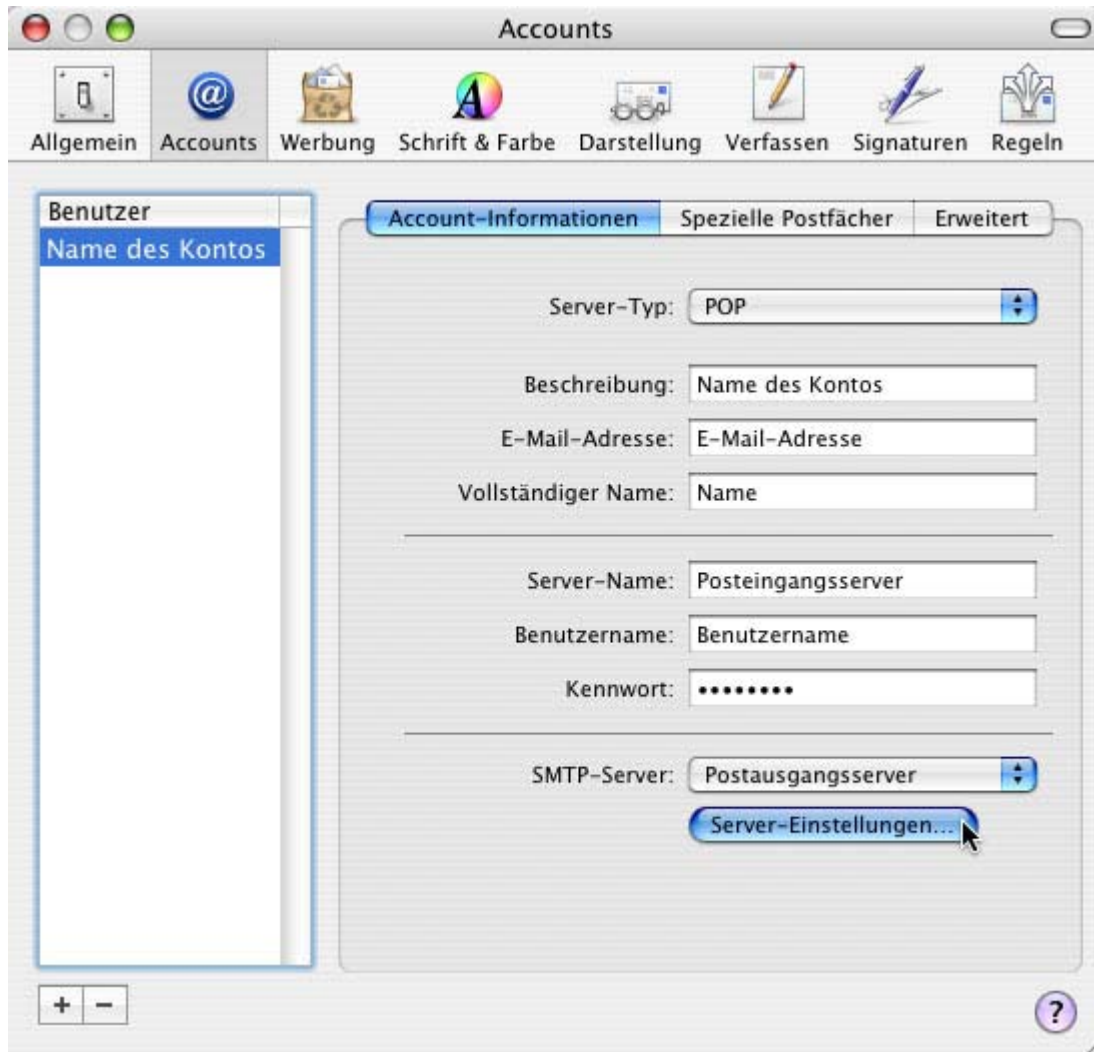
Starten Sie Apple Mail und klicken Sie dann auf "Mail" --> "Einstellungen":



Klicken Sie unten links auf "+" um ein neues Konto hinzuzufügen:



Wählen Sie "POP3" als Servertyp und geben Sie die weiter unten beschriebenen Daten in die entsprechenden Felder ein:



Falls Sie IMAP verwenden wollen, können Sie auch dieses als Servertyp auswählen. Bei IMAP bleiben Ihre Emails jeweils direkt auf dem Server und werden nicht auf Ihren PC heruntergeladen. Dies ist z.B. praktisch wenn mehrere PC's auf das gleiche Email-Konto zugreifen sollen.

Beschreibung: Kontobezeichnung, wie Sie in Apple Mail dargestellt werden soll. Die Wahl der Beschreibung bleibt Ihnen überlassen.

E-Mail-Adresse: Die Email-Adresse

Vollständiger Name : Tragen Sie hier Ihren Namen ein. Dieses Feld kann bei Bedarf auch leer gelassen werden. Wenn dieses Feld leer ist, sieht der Empfänger Ihrer Mails jeweils nur die Email-Adresse als Absender, ansonsten sieht er ebenfalls noch den Namen, den Sie dort eingetragen haben.

Server-Name: Setzen Sie hier Ihren Posteingangsserver ein. Der Posteingangsserver setzt sich aus Ihrem Domainnamen zusammen. Ersetzen Sie einfach das "www." Ihres Domainnamens durch "mail." (z.B. www.xyz.ch --> mail.xyz.ch oder www.company.com --> mail.company.com).

Benutzername: Der Name des Postfachs, auf welches die eingetragene Email-Adresse weitergeleitet wird.

Kennwort: Das Kennwort. Klicken Sie auf "Server-Einstellungen" sobald Sie alle Daten eingetragen haben.

Tragen Sie hier wiederum die weiter unten beschriebenen Daten in die entsprechenden Felder ein:

SMTP-Server: Postausgangsserver

Wenden Sie sich an Ihren Systemadministrator, bevor Sie folgende erweiterte Optionen ändern:

Server-Port: 25

SSL verwenden

Identifizierung: Kennwort

Benutzername: Benutzername

Kennwort:

? Abbrechen OK

SMTP-Server: Setzen Sie hier den gleichen Wert ein wie beim Posteingangsserver. Alternativ kann bei vielen Internet-Providern stattdessen der Postausgangsserver Ihres Providers angegeben werden (z.B. smtp.bluewin.ch), um Probleme mit Spamlisten zu vermeiden.

Identifizierung: Stellen Sie sicher, dass dieses Feld auf "Kennwort" gestellt ist.

Benutzername: Gleicher Benutzername wie weiter oben beim Posteingangsserver beschrieben.

Kennwort: Gleiches Kennwort wie weiter oben beim Posteingangsserver beschrieben.

Bestätigen Sie danach mit "OK".

Schliessen Sie nun das Fenster mit den Einstellungen wieder und bestätigen Sie die Sicherung der Änderungen im Abfragefenster. Danach ist die Einrichtung des Mailkontos für Apple Mail abgeschlossen.